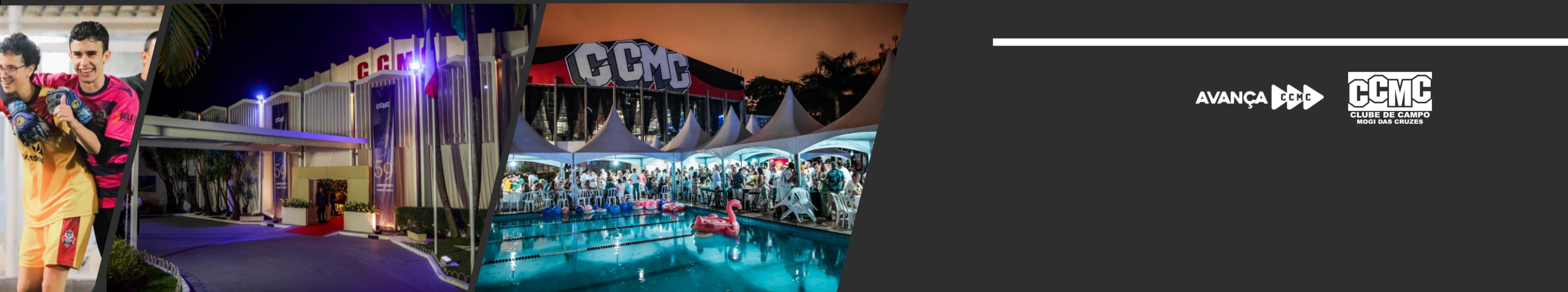




CCME
CLUBE DE CAMPO
MOGI DAS CRUZES

AVANÇA 

CLUBE DE CAMPO
DE MOGI DAS CRUZES



GESTÃO

2018.2019
2020.2021



SUMÁRIO



➤ DIRETORIA EXECUTIVA



➤ DIAGNÓSTICO INICIAL



➤ METAS ALCANÇADAS



DIRETORIA EXECUTIVA

AVANÇA 





PRESIDENTE

Pedro Paulo Gonçalves, engenheiro mecânico formado em Tecnologia Mecânica (FATEC-SP) e Engenharia Mecânica Industrial (UBC-Mogi das Cruzes), pós-graduado em Administração Industrial (USP/FV) com MBA em Gestão de Negócios & Vendas (FGV – Fundação Getúlio Vargas), atuou como membro no Comitê de Veículos Pesados & Grupo de Forecast - SINDIPEÇAS, Câmara Setorial de Motores na ABIMAQ – São Paulo.

Se dedica diariamente desde sua primeira eleição em 2018, como Presidente da Diretoria Executiva do Clube de Campo de Mogi das Cruzes, aplicando sua metodologia de gestão profissional adquirida nas mais de três décadas de vivência e relacionamento em empresas multinacionais.

DIRETORIA CCMC



Vice Presidente
Julio Maldonado



Dir. Administrativo
Rogerio Nabarretti



Dir. Administrativo
Enio Franco



Dir. Financeiro
Paulo Casella



Dir. Financeiro
Thiago Lara



Dir. Esportes
José Rodrigues



Dir. Patrimonial
Walter Zago



Dir. Cultural
Tatiana Moya



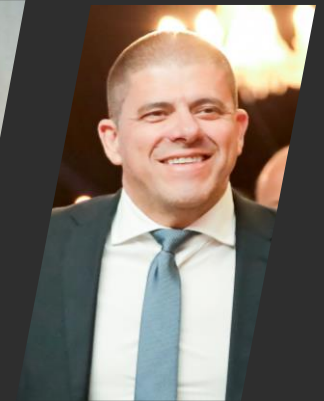
Dir. Social
Thaís Santana



Dir. Infância &
Juventude
Fabiola Prince



Dir. Jurídico
César Lombardi



Dir. Jurídico
João Bosco



FOCO NA GESTÃO PROFISSIONAL

- Visão analítica;
- Controle dos gastos x despesas;
- Busca de novas receitas;
- Retomada dos investimentos;
- Transparência nas informações;
- Modernidade digital;
- Agilidade e excelência na prestação de serviços;
- Ações sincronizadas entre esportes, social e cultural;
- Visão CCMC 2030 (médio e longo prazo).

PROJETO CLUBE VISÃO 2030

Visão 2030

AVANÇA 

CCMC
CLUBE DE CAMPO
MOGI DAS CRUZES

Visão 2030

MISSÃO

Proporcionar a seus associados à prática do esporte e educação física, recreativa e competitiva, bem como realizar atividades de caráter social, cultural, recreativo, cívico. Desta forma, se integrar com atividades perante a comunidade.



Visão 2030

VISÃO

Ser referência como clube auto sustentável na região do Alto Tietê até 2030.



VALORES

Zelar pela convivência familiar, principalmente idosos, crianças e portadores de necessidades especiais;

Atuar com transparência e ética em todos os seus atos;

Ter pleno respeito ao estatuto, aos regulamentos e processos internos do clube, por parte dos conselheiros, executivos, associados e atletas;

Honrar a história e tradição do clube, contribuindo para o fortalecimento da imagem institucional;

Atuar com responsabilidade socioambiental;

Atuar sem fins políticos, partidários ou religiosos;

Valorizar o relacionamento humano como base para cooperação e confiança entre associados, diretores, conselheiros, funcionários, atletas e sociedade



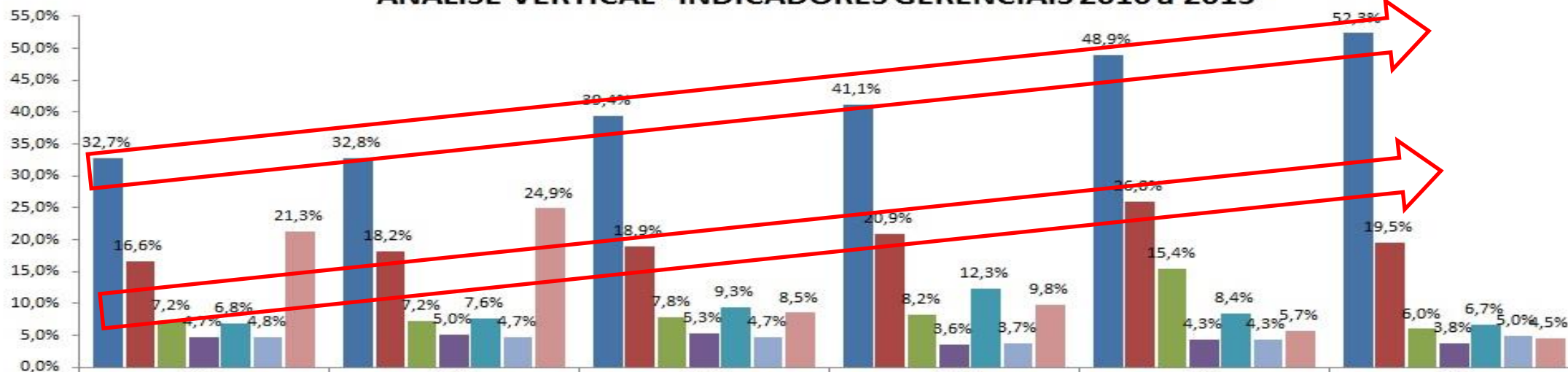
DIAGNÓSTICO INICIAL

AVANÇA 

CCMC
CLUBE DE CAMPO
MOGI DAS CRUZES

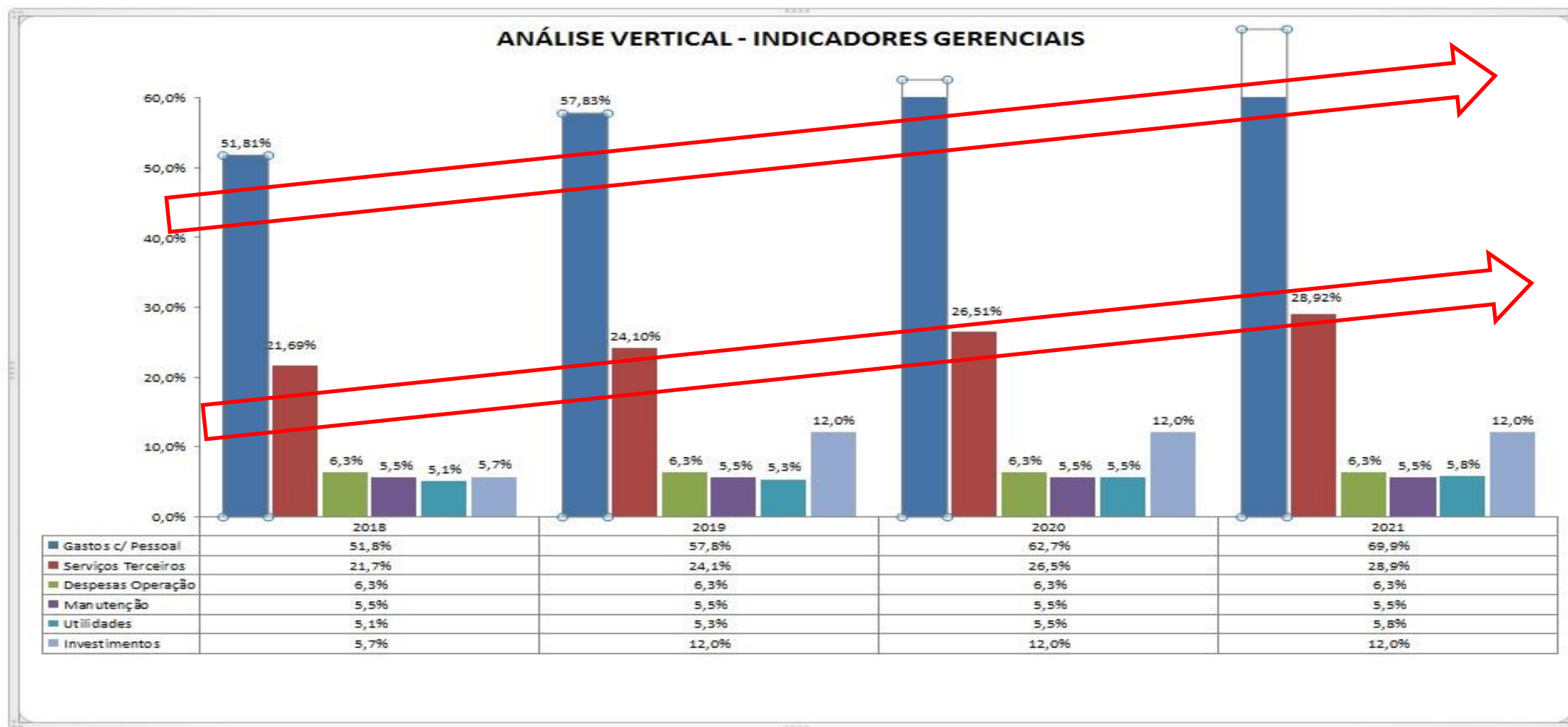
HISTÓRICO INDICADORES 2010/2015

ANÁLISE VERTICAL - INDICADORES GERENCIAIS 2010 a 2015



■ Gastos c/ Pessoal	32,7%	32,8%	39,4%	41,1%	48,9%	52,3%
■ Serviços Terceiros	16,6%	18,2%	18,9%	20,9%	26,0%	19,5%
■ Despesas Operação	7,2%	7,2%	7,8%	8,2%	15,4%	6,0%
■ Utilidades	4,7%	5,0%	5,3%	3,6%	4,3%	3,8%
■ Manutenção	6,8%	7,6%	9,3%	12,3%	8,4%	6,7%
■ Eventos Sociais	4,8%	4,7%	4,7%	3,7%	4,3%	5,0%
■ Investimentos	21,3%	24,9%	8,5%	9,8%	5,7%	4,5%

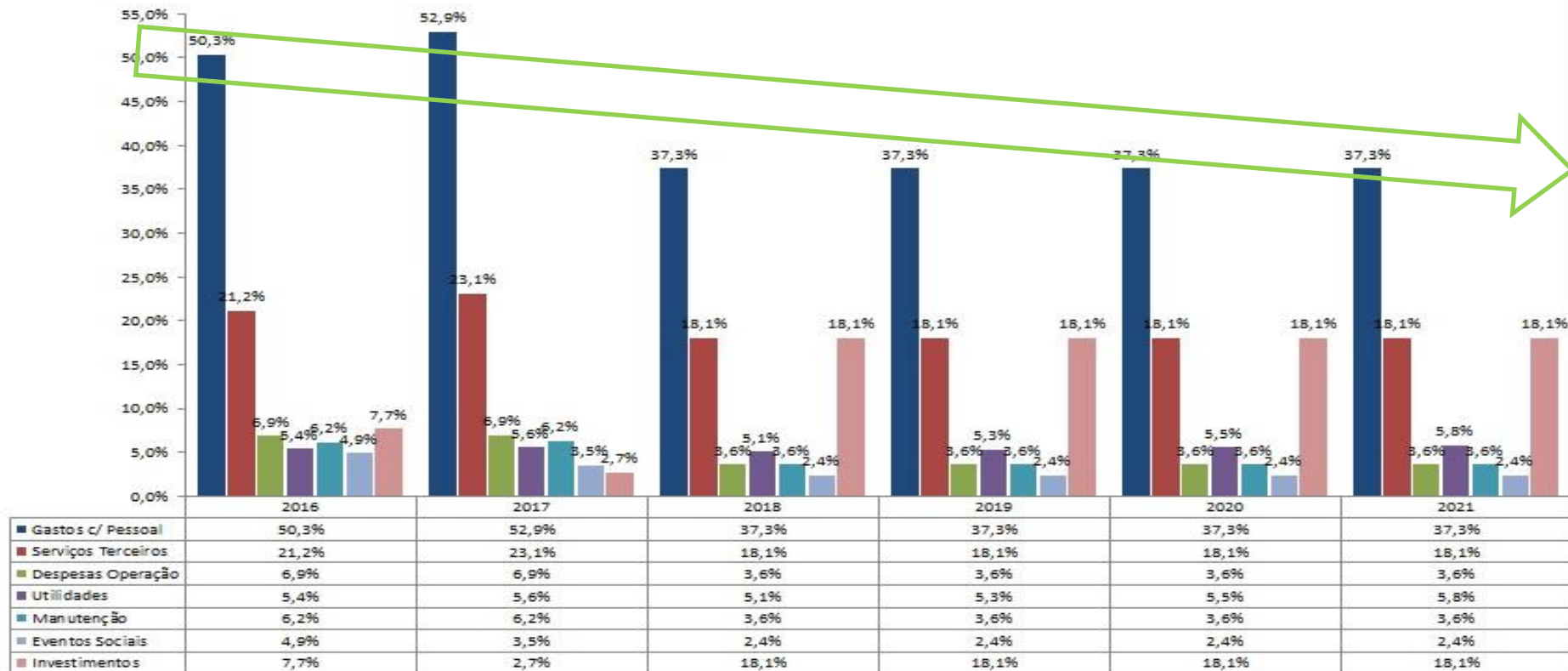
PROJEÇÃO OS INDICADORES 2018/2021



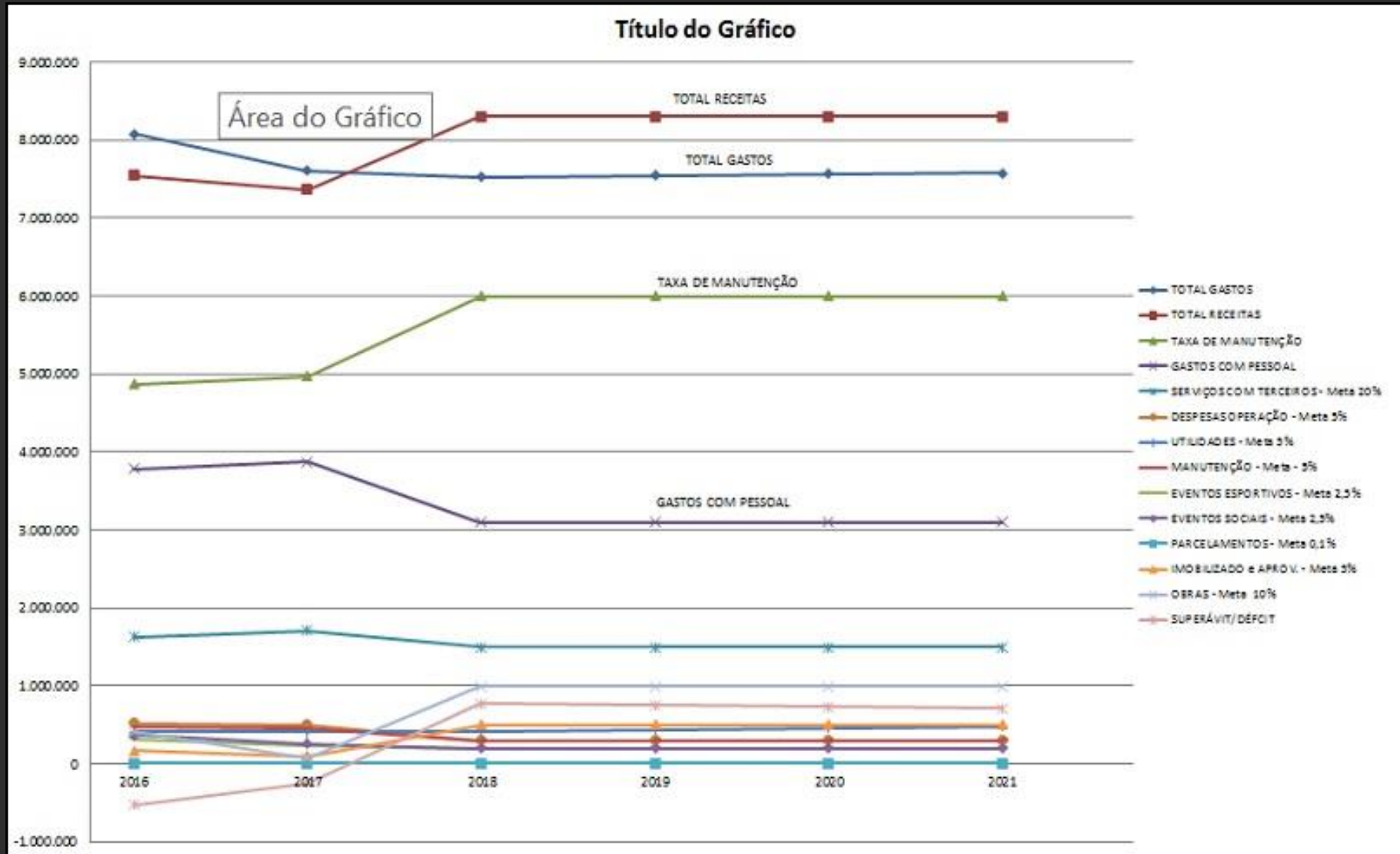
(SEM IMPLEMENTAÇÃO PLANO DE AÇÕES)

TENDÊNCIA APÓS IMPLEMENTAÇÃO DE METAS / AÇÕES DOS INDICADORES 2018/2021

ANÁLISE VERTICAL - INDICADORES GERENCIAIS 2016 a 2021



TENDÊNCIA APÓS IMPLEMENTAÇÃO DE METAS / AÇÕES DOS INDICADORES 2018/2021



PRIORIDADES / AÇÕES IMEDIATAS

AVANÇA 



São ações que já podem ser implementadas de imediato pois impactam na redução de despesa imediata sem prejudicar a estrutura administrativa.

- ✓ 1. Restrição de despesas e redução orçamentária geral de 10%.
- ✓ 2. Aprovação de todos os pagamentos pela Diretoria Financeira.
- ✓ 3. Concentrar os pagamentos somente em duas datas no mês vigente.
- ✓ 4. Revisão do Contrato de Monitoramento e operação pelo CCMC.
- ✓ 5. Revisão do Contrato de Paisagismo e execução pelo CCMC.
- ✓ 6. Redução de todos os Contratos vigentes.
- ✓ 7. Redução da jornada de trabalho.
- ✓ 8. Avaliação de todas as medidas de contenção de despesas.
- ✓ 9. Avaliação de Contratos e serviços para redução dos custos.
- ✓ 10. Avaliação de serviços que podem ser terceirizados.

PRIORIDADES / MÉDIO PRAZO

AVANÇA 



As recomendações de médio prazo são constituídas de ações que tem a finalidade de melhorar e organizar a estrutura organizacional do CCMC para outras gestões mantendo as experiências anteriores.

1. Revisão nos processos de orçamentação.
2. Elaboração de processo de serviços no CCMC.
3. Coleta de sugestões de associados.
4. Avaliar o valor adequado de provisionamento no orçamento.
5. Implantar a documentação de procedimentos administrativos.
6. Manter como objetivo sempre como aumentar a receita.
7. Definir qual o efetivo adequado em cada Diretoria.
8. Implantar orçamento por Diretoria.
9. Buscar sistema de gerenciamento de custos e receitas.
10. Investir no Plano Diretor.

PRIORIDADES / AÇÕES PLANEJADAS

AVANÇA 



As ações planejadas constituem das ações que necessitam entendimentos entre as Diretorias para serem implementadas para não causar muito impacto na administração da prestação de serviços do CCMC.

1. Avaliar os serviços que podem ser terceirizados.
2. Criar o Registro de Preços para Serviços e Fornecimentos.
3. Avaliar no mercado alternativas de prestação de serviços.
4. Adequação do efetivo conforme definido pelos indicadores.
5. Distribuir os orçamentos por Diretoria.
6. Reavaliar os processos do CCMC.
7. Implantar Plano de Demissão Voluntária PDV.
8. Modelar contratos de Terceirização.
9. Simular aprovisionamentos com aumento de receitas.
10. Planejar os investimentos do Plano Diretor.

PRIORIDADES / LONGO PRAZO

AVANÇA 



Ações aos Gestores Executivos e ao Conselho Diretor.

As recomendações de ações aos gestores de Diretoria Executiva e ao Conselho Diretor são ações que tem a finalidade de melhorar a organização estrutural do CCMC para outras gestões baseado nas experiências anteriores e oferecendo maior transparência na gestão.

1. Revisão nos processos de orçamentação e uso de indicadores.
2. Criar Módulo Administração.
3. Criar Módulo de Financeiro.
4. Criar Módulo de Social.
5. Criar Módulo de Cultural.
6. Criar Módulo de Marketing.
7. Criar Módulo de Patrimônio.
8. Criar Módulo de Esportes.
9. Criar Módulo de Orçamentação.
10. Documentar o Plano diretor.



METAS ALCANÇADAS

AVANÇA 

CCMC
CLUBE DE CAMPO
MOGI DAS CRUZES



DIRETORIA FINANCEIRA

SALDO EM CAIXA:
2,8 MILHÕES

- GESTÃO TÉCNICA E RESPONSÁVEL
- COMPROMISSO COM C.D. DE ENTREGA DE 1MI EM CAIXA AO FIM DA GESTÃO
- ENTRADA DO VALOR GANHO EM PROCESSO CONTRA SEMAE

AVANÇA 

CCMC
CLUBE DE CAMPO
MOGI DAS CRUZES



DIRETORIA FINANCEIRA

GANHO DE 1,2MI EM PROCESSO
CONTRA SEMAE

PROCESSO INICIADO EM 2017 COM
ACOMPANHAMENTO DA ATUAL
GESTÃO DESDE 2018

AVANÇA 

CCMC
CLUBE DE CAMPO
MOGI DAS CRUZES



DIRETORIA ADMINISTRATIVA

IMPLANTAÇÃO DE SISTEMA
DE GESTÃO INTEGRADA (ERP)

DELSOFT

AVANÇA 

CCMC
CLUBE DE CAMPO
MOGI DAS CRUZES



DIRETORIA ADMINISTRATIVA

TRANSFORMAÇÃO DIGITAL

COM O CADASTRAMENTO
BIOMÉTRICO O ASSOCIADO PASSOU A
TER MAIS COMODIDADE E
SEGURANÇA DENTRO DO CLUBE

AVANÇA 

CCMC
CLUBE DE CAMPO
MOGI DAS CRUZES



DIRETORIA ADMINISTRATIVA

CRIAÇÃO DE DEPARTAMENTO
DE TECNOLOGIA DA INFORMAÇÃO

(T.I.)

AVANÇA 

CCMC
CLUBE DE CAMPO
MOGI DAS CRUZES



DIRETORIA ADMINISTRATIVA

MODERNIZAÇÃO DO SISTEMA
DE MONITORAMENTO POR CÂMERAS

AVANÇA 

CCMC
CLUBE DE CAMPO
MOGI DAS CRUZES

DIRETORIA ADMINISTRATIVA

IMPLANTAÇÃO DE
NOVO SISTEMA WI-FI

AVANÇA 

CCMC
CLUBE DE CAMPO
MOGI DAS CRUZES



DIRETORIA ADMINISTRATIVA

MÁQUINAS DE CAFÉ,
CHÁ E ACHOCOLATADO

AVANÇA 

CCMC
CLUBE DE CAMPO
MOGI DAS CRUZES



DIRETORIA ADMINISTRATIVA

AÇÕES PARA ATENDIMENTO AO ASSOCIADO DURANTE A PANDEMIA

DE MARÇO DE 2020 A AGOSTO DE 2021 UMA SÉRIE DE
MEDIDAS FORAM TOMADAS PARA DRIBLAR A CRISE IMPOSTA
PELA PANDEMIA:

DRIVE THRU

AVANÇA 

CCMC
CLUBE DE CAMPO
MOGI DAS CRUZES



DIRETORIA ADMINISTRATIVA

AÇÕES PARA ATENDIMENTO AO ASSOCIADO DURANTE A PANDEMIA

DE MARÇO DE 2020 A AGOSTO DE 2021 UMA SÉRIE DE
MEDIDAS FORAM TOMADAS PARA DRIBLAR A CRISE IMPOSTA
PELA PANDEMIA:

ENTREGA DE BRINDES VIA DRIVE THRU EM
DATAS COMEMORATIVAS

AVANÇA 

CCMC
CLUBE DE CAMPO
MOGI DAS CRUZES

DIRETORIA ADMINISTRATIVA

AÇÕES PARA ATENDIMENTO AO ASSOCIADO
DURANTE A PANDEMIA

DE MARÇO DE 2020 A AGOSTO DE 2021 UMA SÉRIE DE
MEDIDAS FORAM TOMADAS PARA DRIBLAR A CRISE
IMPOSTA PELA PANDEMIA:

DESCONTO NA TAXA DE MANUTENÇÃO

AVANÇA 

CCMC
CLUBE DE CAMPO
MOGI DAS CRUZES



DIRETORIA ADMINISTRATIVA E MARKETING

IMPLANTAÇÃO DE APLICATIVO
“CCMC VILLAGE”





DIRETORIA ADMINISTRATIVA E MARKETING

IMPLANTAÇÃO DE
OUTDOORS DE LED

AVANÇA 

CCMC
CLUBE DE CAMPO
MOGI DAS CRUZES

DIRETORIA ADMINISTRATIVA

REESTRUTURAÇÃO DAS ÁREAS
DE COMPRAS E ALMOXARIFADO

AVANÇA 

CCMC
CLUBE DE CAMPO
MOGI DAS CRUZES



DIRETORIA ADMINISTRATIVA E PATRIMONIAL

APRESENTAÇÃO DO PROJETO DE
COBERTURA DAS QUADRAS 3, 4 E 5 DE TÊNIS

PÁINÉIS FOTOVOLTAICOS

AVANÇA 


CLUBE DE CAMPO
MOGI DAS CRUZES



DIRETORIA ADMINISTRATIVA E PATRIMONIAL

NOVO ESPAÇO
FISIOTERAPIA / PILATES

CCMC X IMOT

AVANÇA 

CCMC
CLUBE DE CAMPO
MOGI DAS CRUZES



DIRETORIA ADMINISTRATIVA E PATRIMONIAL

CRIAÇÃO DE
SALA DE TROFÉUS

AVANÇA 

CCMC
CLUBE DE CAMPO
MOGI DAS CRUZES



DIRETORIA ESPORTES

ESPAÇO NIDE

AVANÇA 

CCMC
CLUBE DE CAMPO
MOGI DAS CRUZES



DIRETORIA ADMINISTRATIVA

PROJETO ESPAÇO
BELEZA / HAIR CENTER

AVANÇA 

CCMC
CLUBE DE CAMPO
MOGI DAS CRUZES



DIRETORIA ADMINISTRATIVA

ATUALIZAÇÃO DO PROJETO
PLANO DIRETOR

AVANÇA 

CCMC
CLUBE DE CAMPO
MOGI DAS CRUZES



DIRETORIA ADMINISTRATIVA E PATRIMONIAL

INVESTIMENTO EM NOVOS
EQUIPAMENTOS PARA ACADEMIA

(MÉDIA: 1 MILHÃO DE REAIS)

AVANÇA 

CCMC
CLUBE DE CAMPO
MOGI DAS CRUZES



DIRETORIA ADMINISTRATIVA E PATRIMONIAL

REPAGINAÇÃO DA ARENA DE AREIA

6 QUADRAS

AVANÇA 

CCMC
CLUBE DE CAMPO
MOGI DAS CRUZES



DIRETORIA ADMINISTRATIVA E PATRIMONIAL

CRIAÇÃO DE QUADRA DE FUTEVÔLEI
REVERSÍVEL PARA BEACH TENNIS

AVANÇA 

CCMC
CLUBE DE CAMPO
MOGI DAS CRUZES

DIRETORIA PATRIMONIAL

NOVA ILUMINAÇÃO DE LED
QUADRAS DE TÊNIS

AVANÇA 

CCMC
CLUBE DE CAMPO
MOGI DAS CRUZES



DIRETORIA PATRIMONIAL E ESPORTES

NOVO GRAMADO SINTÉTICO
CAMPO DE FUTEBOL SOCIETY

AVANÇA 

CCMC
CLUBE DE CAMPO
MOGI DAS CRUZES



DIRETORIA PATRIMONIAL

NOVA FACHADA
RUA DUARTE DE FREITAS

AVANÇA 

CCMC
CLUBE DE CAMPO
MOGI DAS CRUZES



DIRETORIA PATRIMONIAL

NOVA ALAMEDA
ACESSO SALÃO “PRIVÊ”

AVANÇA 

CCMC
CLUBE DE CAMPO
MOGI DAS CRUZES



DIRETORIA PATRIMONIAL

CONSTRUÇÃO DA
“VARANDINHA DE CRISTAL”

ATRÁS DA QUADRA EXTERNA DE BASQUETE

AVANÇA 

CCMC
CLUBE DE CAMPO
MOGI DAS CRUZES



DIRETORIA PATRIMONIAL

REVITALIZAÇÃO DO PQ. AQUÁTICO

ESTRUTURA HIDRÁULICA,
IMPERMEABILIZAÇÃO
E REVITALIZAÇÃO DO PISO

AVANÇA 

CCMC
CLUBE DE CAMPO
MOGI DAS CRUZES



DIRETORIA PATRIMONIAL E ESPORTES

REFORMA DO PISO DO GINÁSIO,
ILUMINAÇÃO DE LED E CRIAÇÃO
DE SISTEMA DE EXAUSTÃO NA
COBERTURA DO ESPAÇO

AVANÇA 

CCMC
CLUBE DE CAMPO
MOGI DAS CRUZES



DIRETORIA PATRIMONIAL

REFORMA DA SAUNA

AVANÇA 

CCMC
CLUBE DE CAMPO
MOGI DAS CRUZES



DIRETORIA PATRIMONIAL

NOVA SECRETARIA



DIRETORIA PATRIMONIAL

NOVA BRINQUEDOTECA

AVANÇA 

CCMC
CLUBE DE CAMPO
MOGI DAS CRUZES



DIRETORIA PATRIMONIAL

REVITALIZAÇÃO DA
CABINE DE ENERGIA

AVANÇA 

CCMC
CLUBE DE CAMPO
MOGI DAS CRUZES

DIRETORIA PATRIMONIAL

TROCA DO SISTEMA DE FILTROS
DE ÁGUA DO POÇO ARTESIANO



AVANÇA 

CCMC
CLUBE DE CAMPO
MOGI DAS CRUZES



DIRETORIA DE ESPORTES

TORNEIO FUTURE ITF
NO CCMC EM 2018

CAMPEONATO INTERNACIONAL DE TÊNIS

AVANÇA 

CCMC
CLUBE DE CAMPO
MOGI DAS CRUZES



DIRETORIA DE ESPORTES

ITF SÊNIORS CCMC
EDIÇÕES 2019 E 2020

1º EDIÇÃO ELEITA COMO 4º MELHOR
EVENTO EM RANKING MUNDIAL

AVANÇA 

CCMC
CLUBE DE CAMPO
MOGI DAS CRUZES



DIRETORIA DE ESPORTES

IMPLANTAÇÃO DA
NBA SCHOOL

2021

AVANÇA 

CCMC
CLUBE DE CAMPO
MOGI DAS CRUZES



DIRETORIA DE ESPORTES

PROJETO TÊNIS
PRÉ COMPETITIVO

AVANÇA 

CCMC
CLUBE DE CAMPO
MOGI DAS CRUZES



FORMAÇÃO DE ATLETAS

CBC

COMITÊ BRASILEIRO
DE CLUBES



DIRETORIA DE ESPORTES

FILIAÇÃO AO CBC / FENACLUBES

AVANÇA 

CCMC
CLUBE DE CAMPO
MOGI DAS CRUZES



DIRETORIA DE ESPORTES

REPAGINAÇÃO DADI/NIDE

200 CRIANÇAS / 20 ADOLESCENTES

AVANÇA 

CCMC
CLUBE DE CAMPO
MOGI DAS CRUZES



DIRETORIA DE ESPORTES

CRIAÇÃO DO
TORNEIO 100 ANOS DE TÊNIS

AVANÇA 

CCMC
CLUBE DE CAMPO
MOGI DAS CRUZES



DIRETORIA DE ESPORTES

REFORMA DAS MESAS
DE BILHAR DA SALA DE JOGOS

AVANÇA 

CCMC
CLUBE DE CAMPO
MOGI DAS CRUZES



DIRETORIA DE ESPORTES

PARTICIPAÇÃO ATIVA NOS EVENTOS DO
SINDICLUBES

TÊNIS, FUTSAL E BASQUETE

AVANÇA 


CLUBE DE CAMPO
MOGI DAS CRUZES



DIRETORIA DE ESPORTES

PARTICIPAÇÃO ATIVA EM
CAMPEONATOS DE TÊNIS E BEACH
TENNIS DA FPT

(FEDERAÇÃO PAULISTA DE TÊNIS)

AVANÇA 

CCMC
CLUBE DE CAMPO
MOGI DAS CRUZES



DIRETORIA SOCIOCULTURAL

CRIAÇÃO DO MASCOTE
"CORUJITO"

AVANÇA 

CCMC
CLUBE DE CAMPO
MOGI DAS CRUZES



DIRETORIA SOCIOCULTURAL

REPAGINAÇÃO DO CARNAVAL
“ABRE ALAS”

AVANÇA 

CCMC
CLUBE DE CAMPO
MOGI DAS CRUZES



DIRETORIA SOCIOCULTURAL

CRIAÇÃO DA “MICARETA CCMC”
NA AGENDA DO CARNAVAL

AVANÇA 

CCMC
CLUBE DE CAMPO
MOGI DAS CRUZES



DIRETORIA SOCIOCULTURAL

CRIAÇÃO DA “BOTEQUIM SUNSET”

EVENTO NO PQ. AQUÁTICO

AVANÇA 

CCMC
CLUBE DE CAMPO
MOGI DAS CRUZES



DIRETORIA SOCIOCULTURAL

REPAGINAÇÃO DO EVENTO
“BOTEQUIM CCMC”

AVANÇA 

CCMC
CLUBE DE CAMPO
MOGI DAS CRUZES



DIRETORIA SOCIOCULTURAL

criação do “CINECLUBE”

CINEMA AO AR LIVRE

AVANÇA 

CCMC
CLUBE DE CAMPO
MOGI DAS CRUZES



DIRETORIA SOCIOCULTURAL

CRIAÇÃO DA DIRETORIA
DA INFÂNCIA & JUVENTUDE

AVANÇA 

CCMC
CLUBE DE CAMPO
MOGI DAS CRUZES



DIRETORIA SOCIOCULTURAL

INSTALAÇÃO DE AR CONDICIONADO E
INFORMATIZAÇÃO VOM SISTEMA “SOPHIA”
NA BIBLIOTECA

AVANÇA 

CCMC
CLUBE DE CAMPO
MOGI DAS CRUZES

REALIZAÇÕES

- ✓ 1. Restrição de despesas e redução orçamentária geral de 10%.
- ✓ 2. Aprovação de todos os pagamentos pela Diretoria Financeira.
- ✓ 3. Concentrar os pagamentos somente em duas datas no mês vigente.
- ✓ 4. Revisão do Contrato de Monitoramento e operação pelo CCMC.
- ✓ 5. Revisão do Contrato de Paisagismo e execução pelo CCMC.
- ✓ 6. Redução de todos os Contratos vigentes.
- ✓ 7. Avaliação de todas as medidas de contenção de despesas.
- ✓ 8. Avaliação de Contratos e serviços para redução dos custos.
- ✓ 9. Avaliação de serviços que podem ser terceirizados.



MUITO OBRIGADO



WWW.CCMC.COM.BR